

# 「思い出の和室材料を再利用した「土間」のある家」

2世帯同居  
プラン

B-02



「思い出を活かす」  
「思い出をつくる」  
他には無い理想のわが家



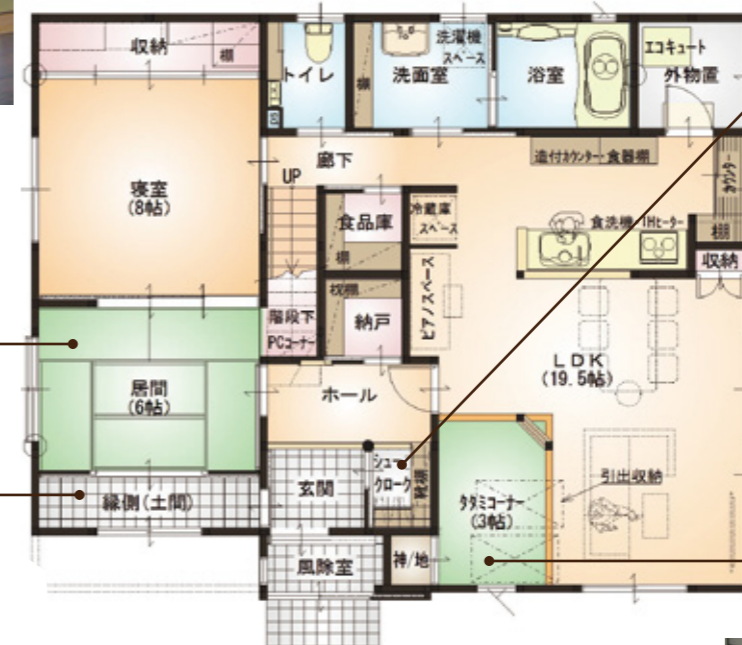
竹や桜などの既存の和室材料を天井やランマに再利用しました。



施主様お手製のステンドグラス風のガラスを子ども室のドアにはめ込みました。



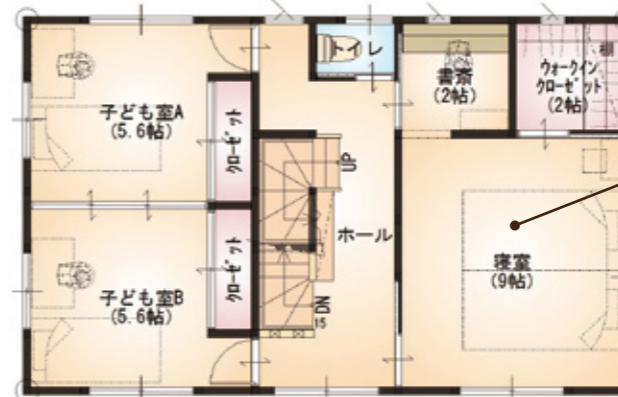
シューズクローには杉の絞り丸太の床柱と、桜の磨き丸太の落し掛けを再利用しました。



玄関を通らずに、土間のサッシから外へ出ることも可能で、物干し場としても利用できます。



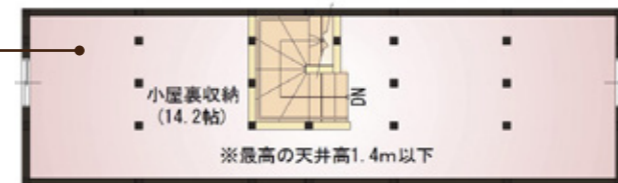
小上がりの段差を利用した引出し収納。



ウォークインクローゼットと書斎スペースを設けた主寝室。



暗くなると天井に夜空が浮かび上がる小屋裏収納。



※最高の天井高1.4m以下



本体価格 **2,670** (税別) 万円

金額に含まれる仕様	金額に含まれないもの
<ul style="list-style-type: none"> <li>外張り断熱工法(低炭素住宅対応)</li> <li>樹脂アルミ混合断熱窓</li> <li>造付家具(食器棚、テレビ台)</li> <li>照明器具</li> <li>網戸</li> <li>屋内外給排水設備</li> </ul>	<ul style="list-style-type: none"> <li>外構工事(カーポート・コンクリート)</li> <li>冷暖房設備</li> <li>カーテン</li> <li>地盤改良</li> <li>太陽光発電設備</li> </ul>

プラン面積表	(㎡)	(坪)
1階	100.20	30.31
2階	56.51	17.09
1階下屋部分	3.31	1.00
小屋裏(ロフト)	26.08	7.89
工事面積	186.10	56.29

長寿命で住む人と地球に優しい家造り  
MARUHACHI 現代民家