

「まるで3階建てのような太陽光発電搭載の住まい」

2世帯同居
プラン

B-01



子供が走りだしたくなる
開放的な空間づくり



本体価格 **2,409** (税別) 万円

金額に含まれる仕様	金額に含まれないもの
<ul style="list-style-type: none"> 外張り断熱工法(低炭素住宅対応) 樹脂アルミ混合断熱窓 造付家具(食器棚、テレビ台) 照明器具 網戸 屋内外給排水設備 	<ul style="list-style-type: none"> 外構工事(カーポート・コンクリート) 冷暖房設備 カーテン 地盤改良 太陽光発電設備



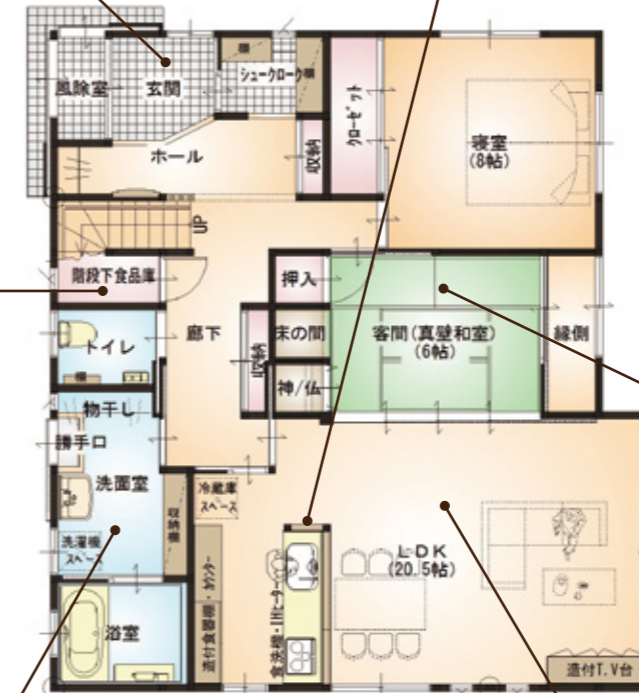
靴やコートもたっぷり
収納できるシューズ
ロックでいつも玄関
がスッキリします。



デザイン性や使いやすさに
配慮したオリジナル家具。



階段下のスペースを利用した食品庫はお米や野菜などの収納にとっても便利。



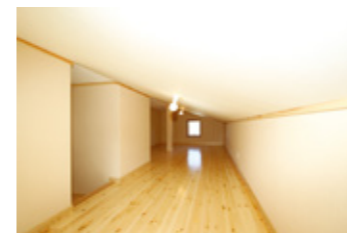
リビング・土間と隣接した開放的な和室。



物干場も兼ねた洗面室には着替えやタオルを収納できる棚を完備。



アカシヤ材無垢フローア-と杉の腰板でシックで落ち着きのある雰囲気。



子ども室から上るロフトは、趣味の部屋としても、収納場所としても使い勝手抜群。



プラン面積表	(㎡)	(坪)
1階	103.51	31.31
2階	59.62	18.03
小屋裏(ロフト)	19.87	6.01
工事面積	183.00	55.35

長寿命で住む人と地球に優しい家造り
MARUHACHI 現代民家