

# 「収納たっぷり!!子育て夫婦自慢の我が家」

30坪台  
プラン

A-02



何年経っても  
飽きの来ない  
モダン和風住宅



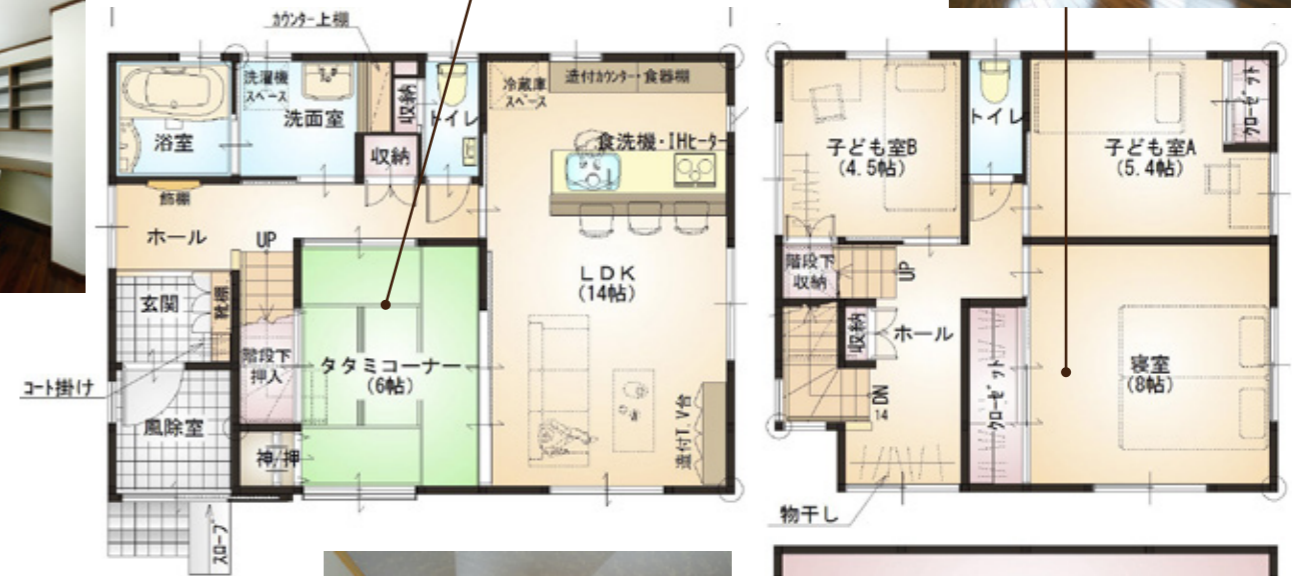
寝室はもろろん  
トイレ、洗面室、  
ホールなど  
細部まで設けた  
収納で利便性アップ



襖を閉めると客間、開けるとリビングの  
続き間和室に早変わり。



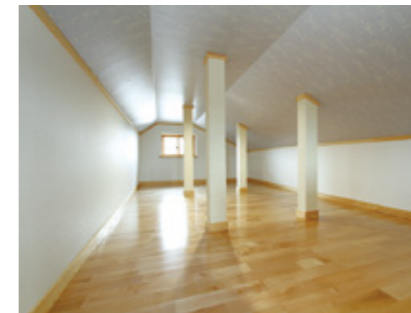
落ち着いた色に仕上げた主寝室。  
壁の一部に磁石がくっつく壁紙  
を採用しました。



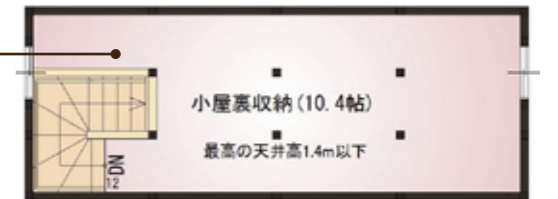
本体  
価格 **1,749** (税別) 万円

金額に含まれる仕様	金額に含まれないもの
<ul style="list-style-type: none"> <li>外張り断熱工法(低炭素住宅対応)</li> <li>樹脂アルミ混合断熱窓</li> <li>造付家具(食器棚、テレビ台)</li> <li>照明器具</li> <li>網戸</li> <li>屋内外給排水設備</li> </ul>	<ul style="list-style-type: none"> <li>外構工事 (カーポート・コンクリート)</li> <li>冷暖房設備</li> <li>カーテン</li> <li>地盤改良</li> </ul>

プラン面積表	(㎡)	(坪)
1階	57.96	17.53
2階	45.54	13.77
小屋裏(ロフト)	19.87	6.01
工事面積	123.37	37.31



最上階の小屋裏には子供達が楽しめる様、夜になると天井が光る壁紙を貼りました。



長寿命で住む人と地球に優しい家造り  
MARUHACHI **現代民家**