

「2世帯が元気にくらす地球とお財布に優しいスーパーエコ住宅」

2世帯同居
プラン

B-04



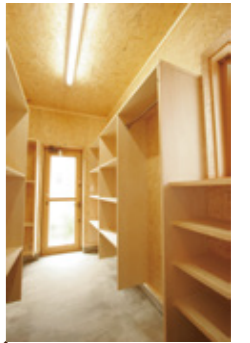
デザインはもちろん
「生活」を重視した
アイデア設計



リビング脇の和室は客間としても重宝。仏壇も造付けスペースにすっきりと収めることができ空間に無駄がない。



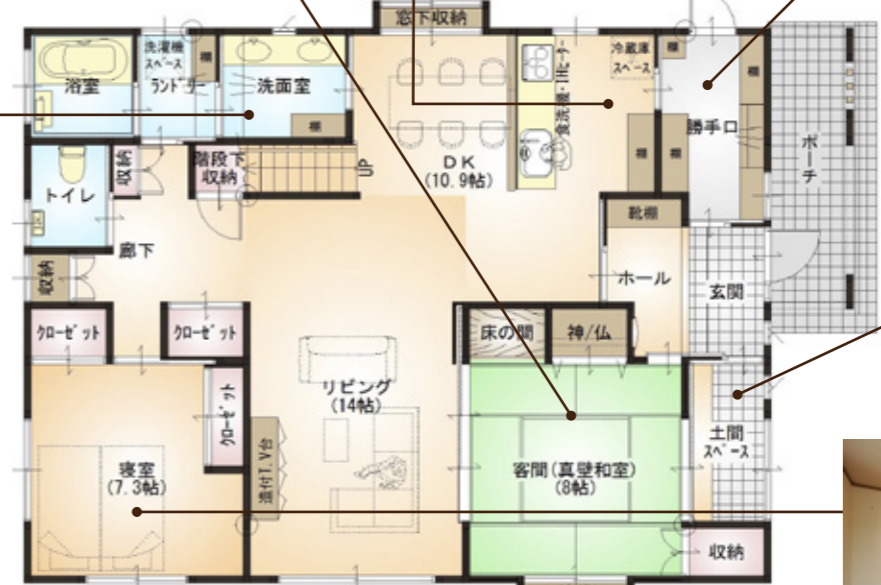
目の前にダイニングテーブルを置くことでカウンターを活かし準備や後片付けも楽々。もちろん造付けの収納スペースは家電もピッタリ。



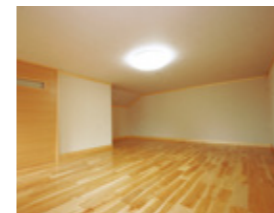
収納量たっぷり家族専用の勝手口。



2つの洗面を設けることで忙しい朝がとってもスムーズに。



和室と続きの土間。ちょっとした空間があるだけで、心が和み癒される。



2階からもう1段昇ると使い方の自由なロフト発見。

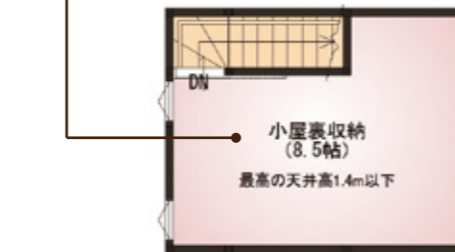


一日の疲れを癒してくれる寝室だけは、少し落ち着いた色使いにしている。広々クローゼットも魅力。

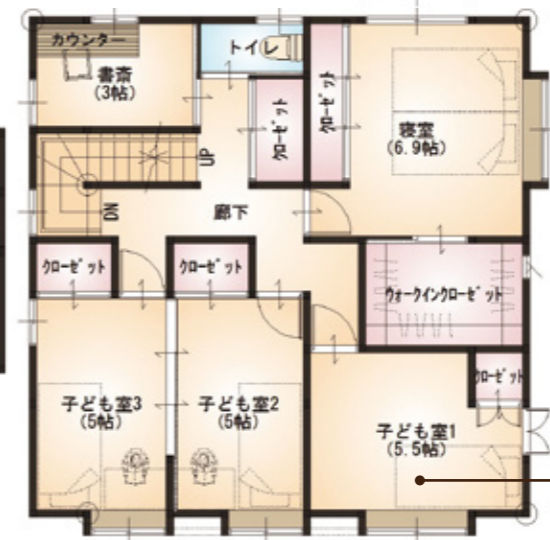


本体価格 **3,013** (税別) 万円

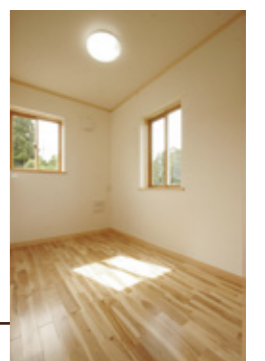
金額に含まれる仕様	金額に含まれないもの
<ul style="list-style-type: none"> 外張り断熱工法(低炭素住宅対応) 樹脂アルミ混合断熱窓 造付家具(食器棚、テレビ台) 照明器具 網戸 屋内外給排水設備 	<ul style="list-style-type: none"> 外構工事(カーポート・コンクリート) 冷暖房設備 カーテン 地盤改良



プラン面積表	(㎡)	(坪)
1階	113.45	34.32
2階	67.07	20.29
ポーチ	6.21	1.88
小屋裏(ロフト)	16.56	5.01
工事面積	203.29	61.50



子ども室は続間の2部屋と独立した1部屋があり、成長や性別・人数に合わせて組み合わせることができる。



涼しい風が通り抜けるさわやかな住まい