

# 「丈夫で暖かく安心快適な理想の住まい」

30坪台  
プラン

A-03



大屋根で  
スタイリッシュな装いを  
和モダンの風合いに  
仕上げた外観



本体  
価格 **1,931** (税別)  
万円

金額に含まれる仕様	金額に含まれないもの
<ul style="list-style-type: none"> <li>外張り断熱工法(低炭素住宅対応)</li> <li>樹脂アルミ混合断熱窓</li> <li>造付家具(食器棚、テレビ台)</li> <li>照明器具</li> <li>網戸</li> <li>屋内外給排水設備</li> </ul>	<ul style="list-style-type: none"> <li>外構工事 (カーポート・コンクリート)</li> <li>冷暖房設備</li> <li>カーテン</li> <li>地盤改良</li> </ul>

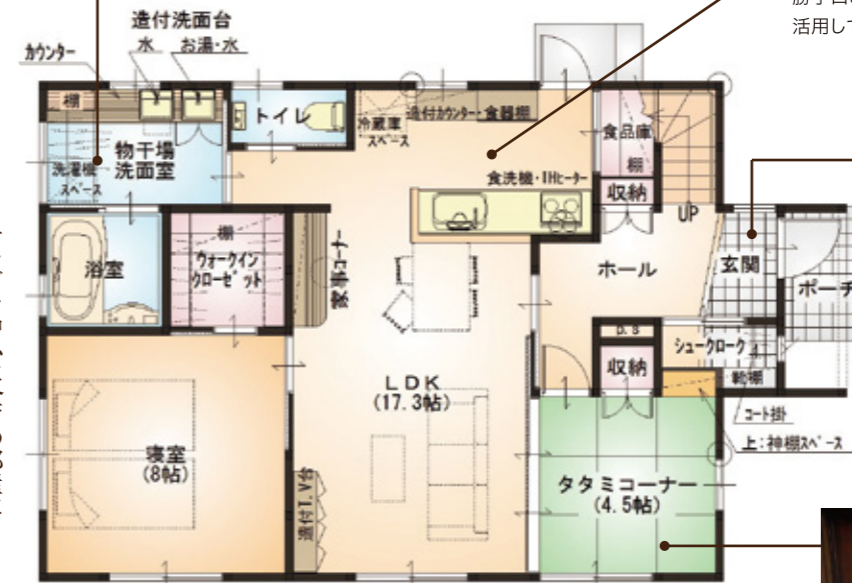


洗面室の鏡は横にスライドさせる事ができ、使う人の位置に合わせる事が可能。鏡の中には収納も完備しています。

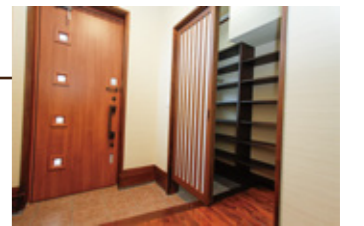


造付け食器棚と既製品の吊戸棚を組み合わせ、お客様の使い勝手に配慮したオリジナル家具が完成。

勝手口とキッチンに隣接する食品庫は、階段下を有効に活用しています。



リビングを中心に全ての部屋に行くことができる生活動線と、造付けのカウンターで、お子様が勉強やパソコンをするなど、利用の仕方は多種多様です。



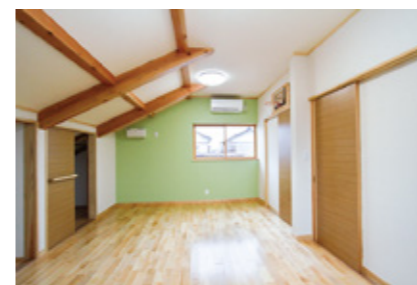
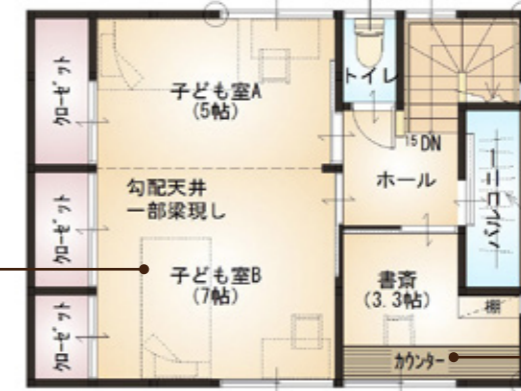
家族専用のシューズクローゼットを設けることで、玄関をスッキリ見せることができます。



和室の壁には調湿効果など、体に優しい自然素材「珪藻土」を使用。



明るい雰囲気の子供室は、将来2部屋に分けられる様に予め建具を2カ所、収納を3カ所設けています。



男性なら欲しいと思うご主人専用の書斎を設けました。

プラン面積表	(㎡)	(坪)
1階	75.35	22.79
2階	37.26	11.27
ポーチ	2.48	0.75
バルコニー	2.48	0.75
工事面積	117.57	35.56

長寿命で住む人と地球に優しい家造り  
**MARUHACHI 現代民家**