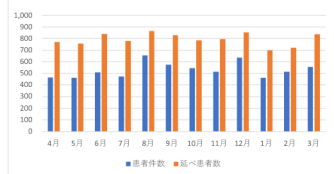


2022年度 鶴岡協立リハビリテーション病院 診療実績／臨床評価指標など

外来患者数

	4月	5月	6月	7月	8月	9月	10月	11月	12月	1月	2月	3月	計	2021年度
患者件数	466	463	510	474	656	575	545	515	635	463	515	555	6,372	5,836
延べ患者数	769	757	839	780	865	828	785	795	855	700	722	837	9,532	9,713
診療日数	20.0	19.0	22.0	20.0	22.0	20.0	20.0	20.0	21.0	19.0	19.0	22.0	244.0	242.0
1日平均	38.5	39.8	38.1	39.0	39.3	41.4	39.3	39.8	40.7	36.8	38.0	38.0	39.1	40.1

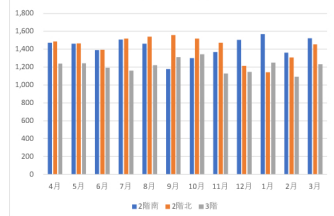
外来患者数



入院患者数

	4月	5月	6月	7月	8月	9月	10月	11月	12月	1月	2月	3月	計	2021年度
2階南	1,473	1,461	1,389	1,509	1,461	1,179	1,301	1,370	1,504	1,571	1,363	1,521	17,102	17,519
2階北	1,486	1,465	1,394	1,520	1,542	1,558	1,518	1,471	1,215	1,143	1,308	1,455	17,075	17,575
3階	1,241	1,242	1,195	1,161	1,221	1,311	1,342	1,130	1,148	1,249	1,092	1,231	14,563	15,065
延べ患者数	4,200	4,168	3,978	4,190	4,224	4,048	4,161	3,971	3,867	3,963	3,763	4,201	48,740	50,159
診療日数	30	31	30	31	31	30	31	30	31	31	28	31	365	365
1日平均	140.0	134.5	132.6	135.2	136.3	134.9	134.2	132.4	124.7	127.8	134.4	135.7	133.5	137.4

入院患者数



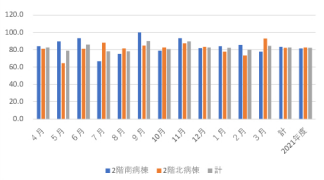
機能的自立度評価：FIM16点以上改善割合（入院時FIM55点以下）

	4月	5月	6月	7月	8月	9月	10月	11月	12月	1月	2月	3月	計	2021年度
2階南病棟	入院時55点以下人数	13	13	9	14	16	4	13	11	14	14	14	150	143
	16点以上改善患者数	9	5	6	12	11	1	7	8	7	10	8	95	91
	割合(%)	69.2	38.5	66.7	85.7	68.8	25.0	53.8	72.7	50.0	71.4	57.1	73.3	63.3
2階北病棟	入院時55点以下人数	14	9	12	9	11	16	10	11	12	8	9	14	149
	16点以上改善患者数	10	5	4	3	7	11	5	10	5	5	5	12	82
	割合(%)	71.4	55.6	33.3	33.3	63.6	68.8	50.0	90.9	41.7	62.5	55.6	85.7	63.8
計	入院時55点以下人数	27	22	21	23	27	20	23	22	26	22	23	245	292
	4点以上改善患者数	19	10	10	15	18	12	12	18	12	15	13	23	177
	割合(%)	70.4	45.5	47.6	65.2	66.7	60.0	52.2	81.8	46.2	68.2	56.5	79.3	72.2

居宅等復帰率（基準：70%以上）

	4月	5月	6月	7月	8月	9月	10月	11月	12月	1月	2月	3月	計	2021年度
2階南病棟	84.0	89.5	93.3	66.7	75.0	100.0	78.9	93.3	81.8	84.2	85.7	77.8	83.3	81.6
2階北病棟	81.0	64.3	81.0	88.2	81.3	85.0	82.4	87.5	83.3	77.8	73.3	92.9	82.0	82.5
計	82.6	78.8	86.1	78.1	78.1	89.9	80.6	89.7	82.4	82.1	79.9	84.4	82.7	82.0

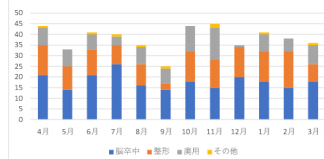
居宅等復帰率



疾患別入院動向（回復期病棟）

	4月	5月	6月	7月	8月	9月	10月	11月	12月	1月	2月	3月	計	2021年度
脳卒中	21	14	21	26	16	14	18	15	20	18	15	18	216	256
整形	14	11	12	9	10	3	14	13	14	14	17	8	139	80
廃用	8	8	7	4	8	7	12	15	1	8	6	9	93	9
その他	1	0	1	1	1	1	0	2	0	1	0	1	9	38
計	44	33	41	40	35	25	44	45	35	41	38	36	457	383

疾患別入院動向（回復期）



平均在院日数

	4月	5月	6月	7月	8月	9月	10月	11月	12月	1月	2月	3月	平均	2021年度
2南	58	71	79	84	89	118	54	72	56	79	66	76	72	68
2北	72	98	62	76	77	87	82	61	93	71	79	83	77	74
3階	355	207	217	166	188	164	206	188	209	156	146	164	188	222
計	85	100	87	93	98	112	85	81	85	90	85	93	91	89

病院稼働率(%)

	4月	5月	6月	7月	8月	9月	10月	11月	12月	1月	2月	3月	平均	2021年度
2南	101	97	95	100	97	81	86	94	100	104	100	101	96	97
2北	102	97	96	101	102	107	101	101	81	76	96	97	96	99
3階	98	95	94	89	93	104	103	89	88	95	92	94	95	94
計	100	96	95	97	98	97	96	95	89	92	96	97	96	97

※運用病床計画に対する稼働率（22年度：2南48.7床、2北48.6床、3階42.2床、21年度：2南49.6床、2北48.8床、3階43.9床）

※2022年度は新型コロナウイルス感染症のクラスター発生による病床運用制限が影響し、前年を下回った。