

料金受取人払郵便

鶴岡局承認

97

差出有効期間
2017年4月30日
まで

切手不要

郵便はがき

9 9 7 8 7 9 0

鶴岡市双葉町十三ー四五

庄内医療生活協同組合

本部組織部

行き



料金受取人払郵便

鶴岡局承認

97

差出有効期間
2017年4月30日
まで

切手不要

郵便はがき

9 9 7 8 7 9 0

鶴岡市双葉町十三ー四五

庄内医療生活協同組合

本部組織部

行き



おうちのかたへ

60日間のチャレンジで、健康習慣を身につけるきっかけになるように、こどもチャレンジにぜひ取り組んでみませんか。ご家庭のなかで、健康づくりについて少しでも話題になればと思います。



無理せず、楽しいチャレンジになるように、お子さんと相談しながらすすめてください。すこやかな生活をおくりましょう。

チャレンジのすすめかた

①チャレンジのコースをきめましょう

どんなことにチャレンジするのか、おうちのひとといっしょにかんがえてみよう！もうしこみはがきを、ていしゅつしてね。

もうしこみをしてから、シールがとどくよ！

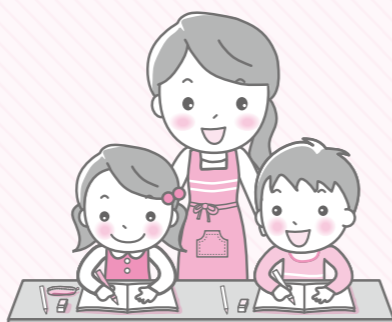
②チャレンジスタート

60にちがんばりましょう！できたらシールを1まいずつはっていったね！



③チャレンジがおわったら

ほうこくはがきを、ていしゅつしてね。すてきなプレゼントがあるよ！



げんきいっぱい みんなでチャレンジ

2016

こどもチャレンジ

参加費
無料



60回チャレンジしてみよう!

チャレンジがおわったら、すてきなプレゼントがあるよ!

申し込み期間 2016年9月1日~11月30日

取り組み期間 申し込みをしてから、60日間



庄内医療生活協同組合

問合せ・ハガキ提出先

庄内医療生協 組織部 鶴岡市双葉町13-45
TEL: 0235 (22) 5769 FAX: 0235 (24) 6465

後援: 鶴岡市、庄内町、三川町、鶴岡市教育委員会、庄内町教育委員会、三川町教育委員会